

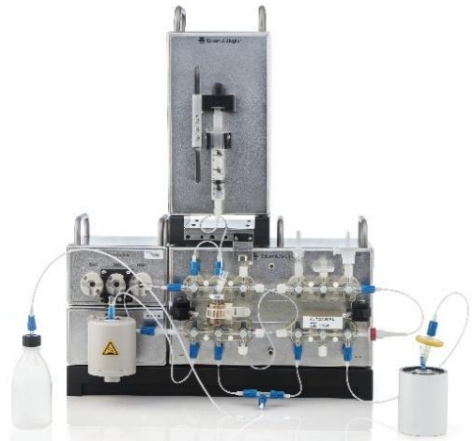
Modular-Lab Pharm Tracer

Producción rutinaria eficiente de radiofármacos

El equipo de laboratorio Modular-Lab PharmTracer ha sido diseñado específicamente para permitir una producción rutinaria versátil y eficiente de diferentes trazadores, cumpliendo con los requisitos GMP. El concepto de casetes desechables permite al usuario etiquetar fácilmente diferentes radionúclidos con la misma configuración, pero sin riesgo de contaminación cruzada.

Configuración para trazadores teranósticos y más.

La configuración Modular-Lab PharmTracer para el etiquetado de ^{68}Ga -, ^{111}In -, ^{177}Lu - y péptidos ^{90}Y -DOTA se combina con un Módulo de Calentador (HRM), un Módulo de Jeringa (SYM) y, si es necesario, con un Módulo adicional tipo manifold de 1-vía (SLM-1) para realizar una prueba de preseguridad antes de la síntesis. Los casetes estériles desechables aseguran un manejo fácil gracias a la tecnología de clic y arranque. Hay sets de reactivos disponibles. La interfaz gráfica intuitiva y fácil de programar del software Modular-Lab se utiliza para controlar o adaptar el proceso de síntesis.



Configuración para ^{18}F Trazadores F

Simplemente añadiendo módulos, la configuración puede reorganizarse para su uso con Trazadores ^{18}F . Utilizando el enfoque de purificación SPE basado en cartucho, la configuración básica de Flúor-18 PharmTracer, que consiste en el Módulo de Calentamiento (HRM), el Módulo de Jeringa (SYM), el Módulo tipo manifold de 4 vías (SLM-4), el Módulo tipo manifold de 2 vías (SLM-2) y una bomba de vacío, permitirá la producción de $[^{18}\text{F}]\text{FDG}$, $[^{18}\text{F}]\text{FET}$, $[^{18}\text{F}]\text{FLT}$, $[^{18}\text{F}]\text{FMISO}$ y $[^{18}\text{F}]\text{PSMA-1007}$. No se necesitará un calefactor ni un SLM-4 al producir $[^{18}\text{F}]\text{NaF}$.

Nuevas configuraciones

Combinaciones adicionales permiten la producción de ^{11}C , ^{64}Cu y muchos otros trazadores. Se puede proporcionar información más detallada, por ejemplo, sobre dispensación si se solicita.

Casetes estériles desechables

Todos los casetes se ensamblan bajo condiciones de sala limpia conforme a GMP, se esterilizan con radiación gamma y se envasan al vacío doble. Los consumibles utilizados son resistentes a productos químicos y han sido probados para comprobar su idoneidad con los procesos de síntesis específicos. Se puede garantizar una vida útil de 18 meses. Los cartuchos se incluyen y precondicionan automáticamente si es necesario. Debido a

Modular-Lab Pharm Tracer

Producción rutinaria eficiente de radiofármacos

que las casetes son de uso único, no es necesario limpiar, secar ni hacer rutinas de desinfección.

Ventajas

Modular-Lab PharmTracer se basa en un enfoque único y modular que combina la velocidad y seguridad de un sistema remoto y totalmente automatizado con la opción de configurar síntesis para trazadores novedosos. Los casetes estériles desechables fabricados por GMP evitan rutinas intensas de limpieza y sanidad. El proceso de síntesis es programado por Eckert & Ziegler Eurotope GmbH, lo que hace que la programación adicional sea prescindible. La multifuncionalidad de Modular-Lab PharmTracer soporta la producción rutinaria de trazadores de base ^{18}F -, ^{11}C -, ^{68}Ga -, ^{111}In -, ^{177}Lu - y ^{90}Y .

La configuración también puede combinarse con un HPLC analítico y TLC. La interfaz de usuario intuitiva apoya el cumplimiento de tu proceso con los requisitos GMP, cGMP, GLP y GAMP 5. Parámetros como la temperatura, las lecturas del detector de actividad, los caudales o los ajustes de las válvulas pueden monitorizarse fácilmente en una sola ventana. Los informes que contienen todos los datos e información relevantes se crean automáticamente tras cada ejecución.

Conformidad CE

Los certificados de conformidad CE-Conformidad están disponibles y se proporcionarán bajo solicitud.

