

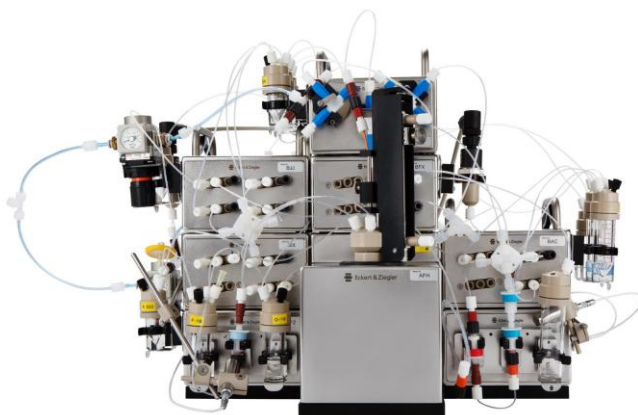
# Modular-Lab Standard

## La solución ideal para investigación y desarrollo

El equipo de laboratorio Modular-Lab Standard es la solución ideal para tu laboratorio que se centra en la investigación y desarrollo de nuevos radiofármacos. Este dispositivo de radiosíntesis versátil y flexible permite ensamblar procesos de síntesis personalizados a partir de un conjunto de módulos de operación unitaria que cumplen con los requisitos GAMP 5 y Parte 11.

### Descripción

Como el primer sistema de la familia Modular-Lab, ha sido diseñado específicamente para permitir un desarrollo y producción radioquímica versátil. El sistema permite ensamblar procesos de síntesis personalizados a partir de un conjunto de módulos de operación unitaria. El uso de múltiples módulos reemplazables permite que el Modular Lab Standard se utilice para varios isótopos y muchos tipos de reacciones. Debido a su multifuncionalidad, el puede reemplazar varios dispositivos de un solo propósito, lo que reduce significativamente el coste y el espacio de laboratorio. El software Modular-Lab incluido proporciona una interfaz gráfica intuitiva, utilizada para diseñar y controlar el proceso de síntesis.



### Ventajas

El enfoque modular único de Modular-Lab Standard combina la velocidad y seguridad de un sistema remoto totalmente automatizado con la flexibilidad de configurar síntesis para trazadores novedosos. Las rutinas de limpieza y saneamiento pueden programarse para que tengan lugar entre carreras o durante la noche. Con esta multifuncionalidad, el estándar Modular-Lab apoya tanto la investigación como la producción rutinaria. Los componentes desechables como válvulas, tubos, cartuchos y otros son unidades estándar y listas para usar, y pueden intercambiarse según sea necesario para diferentes aplicaciones. El estándar Modular-Lab puede aplicarse a una amplia gama de compuestos e isótopos. Los módulos pueden acomodarse incluso para que se ajusten a celdas calientes muy pequeñas.

### Versatilidad

Los módulos disponibles incluyen un sistema de reacción Peltier/Heater con control de temperatura en estado sólido de -20 °C a +150 °C/220 °C, una amplia variedad de módulos de válvulas, instrumentos para la detección de temperatura, presión y radiación, un módulo HPLC semi-preparativo compacto, HPLC analítico, módulos TLC y muchos otros. La interfaz de usuario intuitiva es fácil de programar arrastrando y soltando símbolos gráficos y cumple con los requisitos regulatorios actuales. Parámetros como temperatura, actividad, lecturas del detector UV, caudales o ajustes de válvulas pueden monitorizarse fácilmente en una sola ventana. Los informes que contienen todos los datos e información relevantes se crean automáticamente tras cada ejecución.

# Modular-Lab Standard

## La solución ideal para investigación y desarrollo

### *Funciones de seguridad*

La síntesis automatizada y fiable, con monitorización remota proporcionada según sea necesario a través de la interfaz gráfica del ordenador, elimina la necesidad de operación manual y reduce significativamente la exposición a la radiación del personal del laboratorio.

### *Ejemplos de aplicación*

Ofrecemos una variedad de reacciones químicas, incluyendo procesos de síntesis personalizados según sus necesidades, por ejemplo [<sup>18</sup>F]FEC, [<sup>18</sup>F]FDG, [<sup>18</sup>F]Fluoroetiltirosina, [<sup>18</sup>F]Flumazenil, [<sup>18</sup>F]MISO, [<sup>11</sup>C]Colina, [<sup>11</sup>C]yoduro de metilo, [<sup>131</sup>I]MIBG, <sup>68</sup>Péptidos Ga-DOTA, <sup>64</sup>Aplicaciones de CU, síntesis personalizadas.

### *Conformidad CE*

Los certificados de conformidad CE-Conformidad están disponibles y se proporcionarán bajo solicitud.